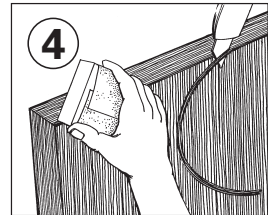
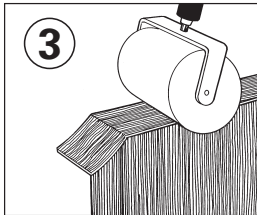
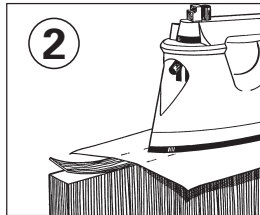
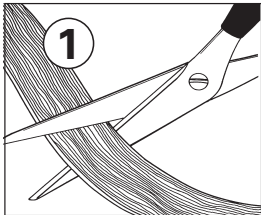


How To Apply BAND-IT® Edging

- 1. Prepare Surface Edge:** Fill any large holes • Sand rough spots
• Remove sawdust • Cut edging 1/2" longer than surface to be covered
- 2. Apply Edging:** Preheat iron on "cotton" setting • Position edging
• Slowly press iron over edging • Check to see if glue is melting
NOTE: Use kraft paper or aluminum foil to protect iron bottom.
- 3. Bonding:** While still hot, press veneer down firmly with wood block or roller
• Mistake? Simply reheat and reapply
- 4. Trim Edge:** Allow edging to cool completely • Trim any excess with a BAND-IT®
Edge Trimmer, a razor blade or file • Sand smooth and finish as desired



Comment appliquer BAND-IT®

- 1. Préparation du chant de la surface -**
Remplir tous les grands trous. Poncer les endroits rugueux. Enlever la sciure. Couper en laissant une bande d'environ 13 mm.
- 2. Application de la bande -** Préchauffer le fer à repasser sur «coton». Mettre la bande en position. Appliquer doucement le fer sur la bande. Vérifier que la colle fond.
Note - Utiliser du papier kraft ou une feuille d'aluminium pour protéger la semelle du fer.
- 3. Collage -** Alors que la bande est encore chaude, appuyer fermement sur la bande avec un bloc de bois ou un rouleau. Une erreur? Il suffit de chauffer à nouveau et de réappliquer.
- 4. Arasement de l'excédent -** Laisser refroidir le placage. Araser l'excédent avec le BAND-IT® Edge Trimmer, une lame de rasoir ou une lime. Poncer et finir selon le goût.

Cómo aplicar BAND-IT®

- 1. Preparación del borde de la superficie:**
Rellene los agujeros grandes • Lije las áreas ásperas • Quite el aserrín • Corte el borde 1/2" más largo de lo necesario.
- 2. Aplicación del borde:** Precaliente la plancha en posición de "algodón" • Coloque el borde en posición • Lentamente "plancha" el borde • Revise si el pegamento se está derritiendo • *Nota: Use papel kraft o papel aluminio para proteger la superficie del contacto de la plancha.*
- 3. Adherencia:** Mientras todavía esté caliente, haga presión sobre el borde con un bloque de madera o rodillo • ¿Cometió algún error? Simplemente vuelva a calentar y aplique nuevamente.
- 4. Recorte del borde:** Deje que la chapa de madera se enfríe • Recorte el excedente con el BAND-IT® Edge Trimmer, una navaja de afeitar o lima. Lije hasta dejar liso y dé el acabado deseado.

